

КАРТА ЗОН С ОСОБЫМИ УСЛОВИЯМИ ИСПОЛЬЗОВАНИЯ ТЕРРИТОРИИ
ЧЕРНУШСКОГО СЕЛЬСКОГО ПОСЕЛЕНИЯ
КИЛЬМЕЗСКОГО РАЙОНА КИРОВСКОЙ ОБЛАСТИ
М 1:20 000

Условные обозначения

Территориальные зоны

Жилые зоны

Ж-1 - Зона застройки индивидуальными жилыми домами и домами блокированной застройки

Общественно-деловые зоны

ОД-1 - Зона делового, общественно - коммерческого назначения

ОД-2 - Зона объектов социального и коммунально-бытового назначения

Производственные зоны

П-1 - Зона размещения производственных объектов V класса опасности

П-2 - Зона размещения производственных объектов IV класса опасности

Зона инженерной и транспортной инфраструктуры

ИТИ-1 - Зона инженерных сооружений

Зоны специального назначения

СН - Зона кладбищ

Рекреационные зоны

Р-1 - Зона природных ландшафтов, лесопарков

Зоны сельскохозяйственного использования

СХ-1 - Зона сельскохозяйственных угодий

Границы единиц административно-территориального деления Российской Федерации

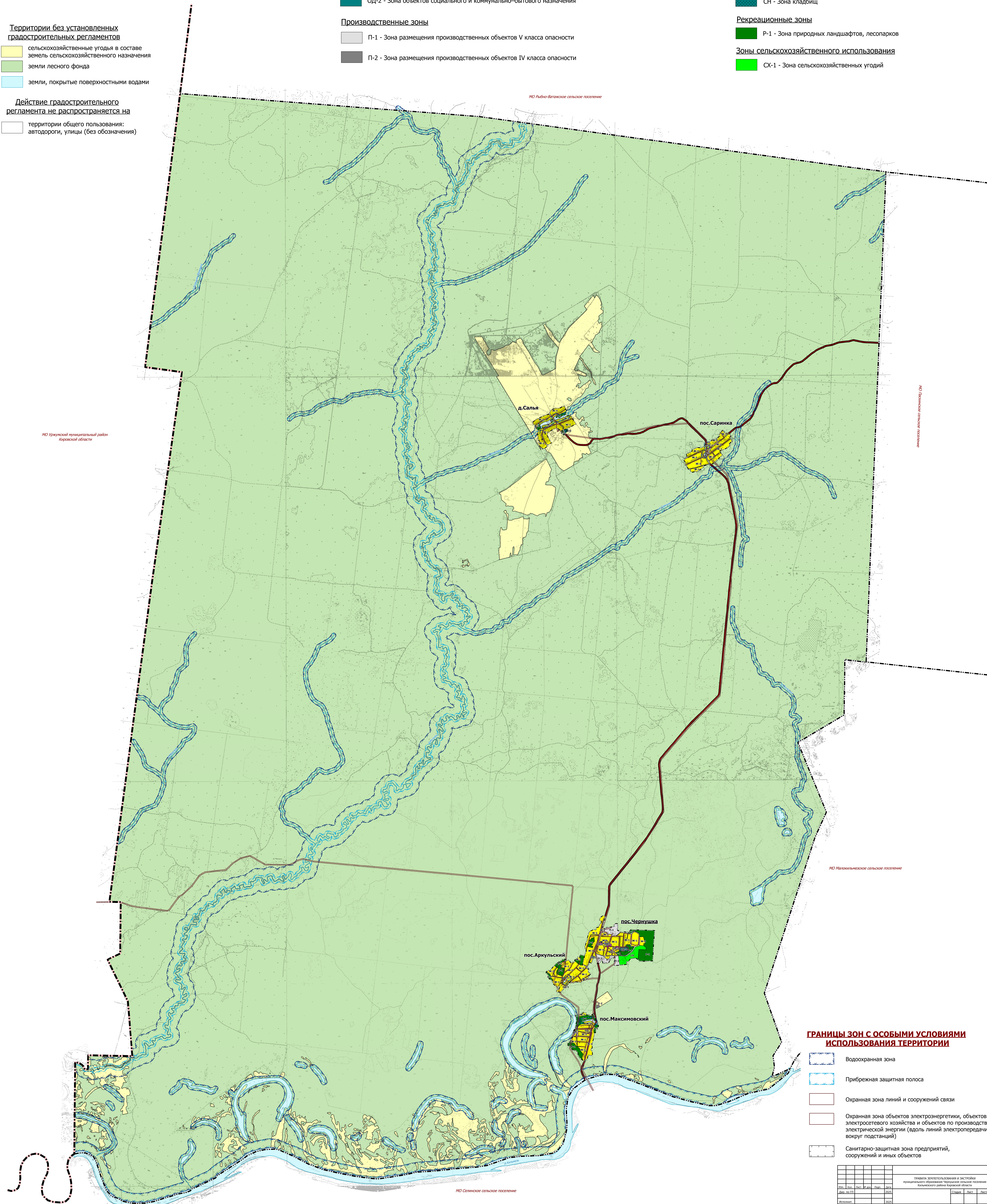
- Граница муниципального района
- Граница сельского поселения
- Граница населенного пункта

Территории без установленных градостроительных регламентов

- сельскохозяйственные угодья в составе земель сельскохозяйственного назначения
- земли лесного фонда
- земли, покрытые поверхностными водами

Действие градостроительного регламента не распространяется на

- территории общего пользования: автодороги, улицы (без обозначения)



ГРАНИЦЫ ЗОН С ОСОБЫМИ УСЛОВИЯМИ ИСПОЛЬЗОВАНИЯ ТЕРРИТОРИИ

- Водоохранная зона
- Прибрежная защитная полоса
- Охранная зона линий и сооружений связи
- Охранная зона объектов электроэнергетики, объектов электросетевого хозяйства и объектов по производству электрической энергии (вдоль линий электропередачи, вокруг подстанций)
- Санитарно-защитная зона предприятий, сооружений и иных объектов

Таблица 1. Сводная информация о территории и населении					Итого		
Общая площадь	1000	1000	1000	1000	4000	Средняя	Плотность
Площадь населенных пунктов	100	100	100	100	400	Средняя	Плотность
Численность населения	1000	1000	1000	1000	4000	Средняя	Плотность
Численность населения в населенных пунктах	1000	1000	1000	1000	4000	Средняя	Плотность