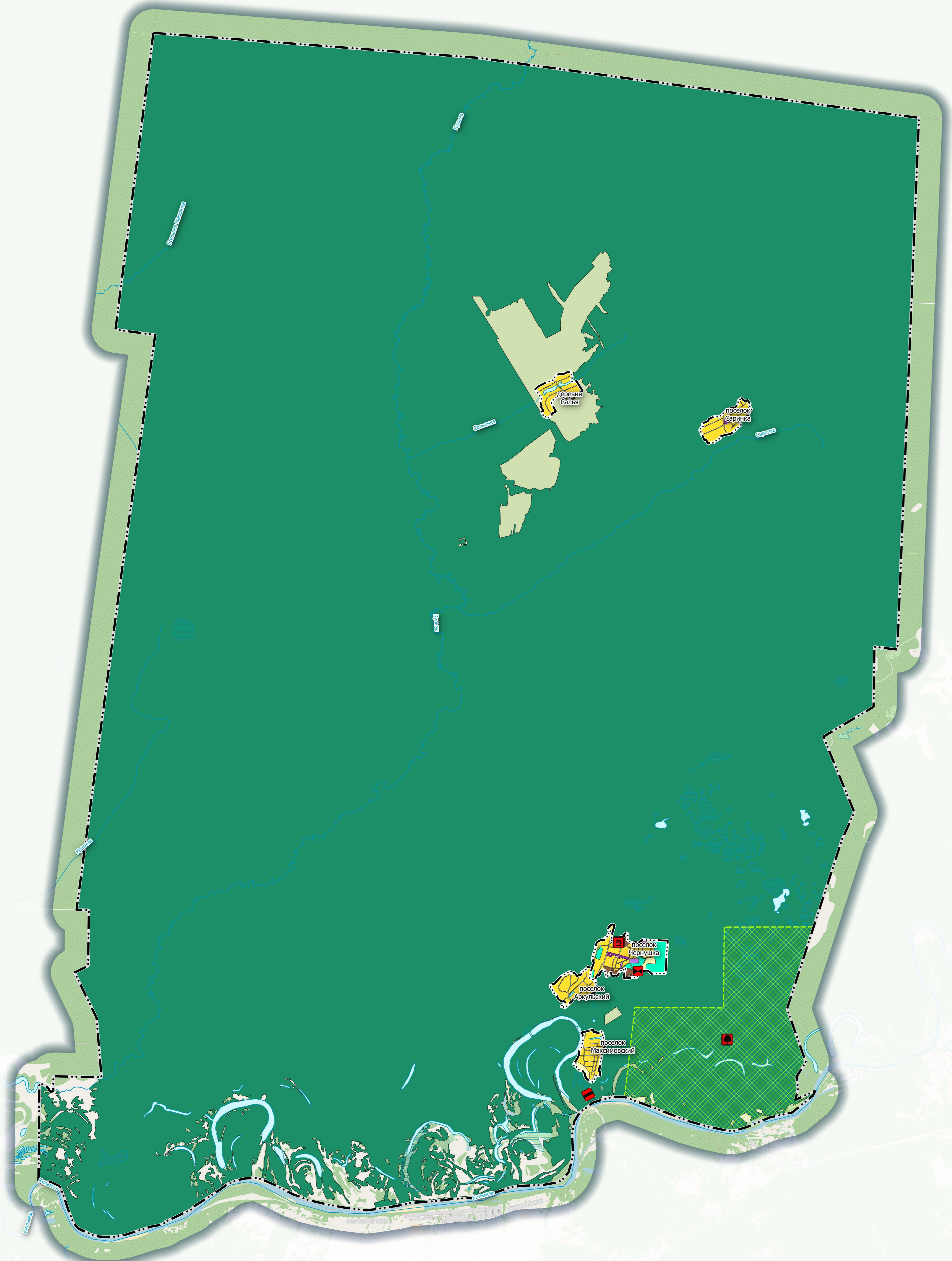
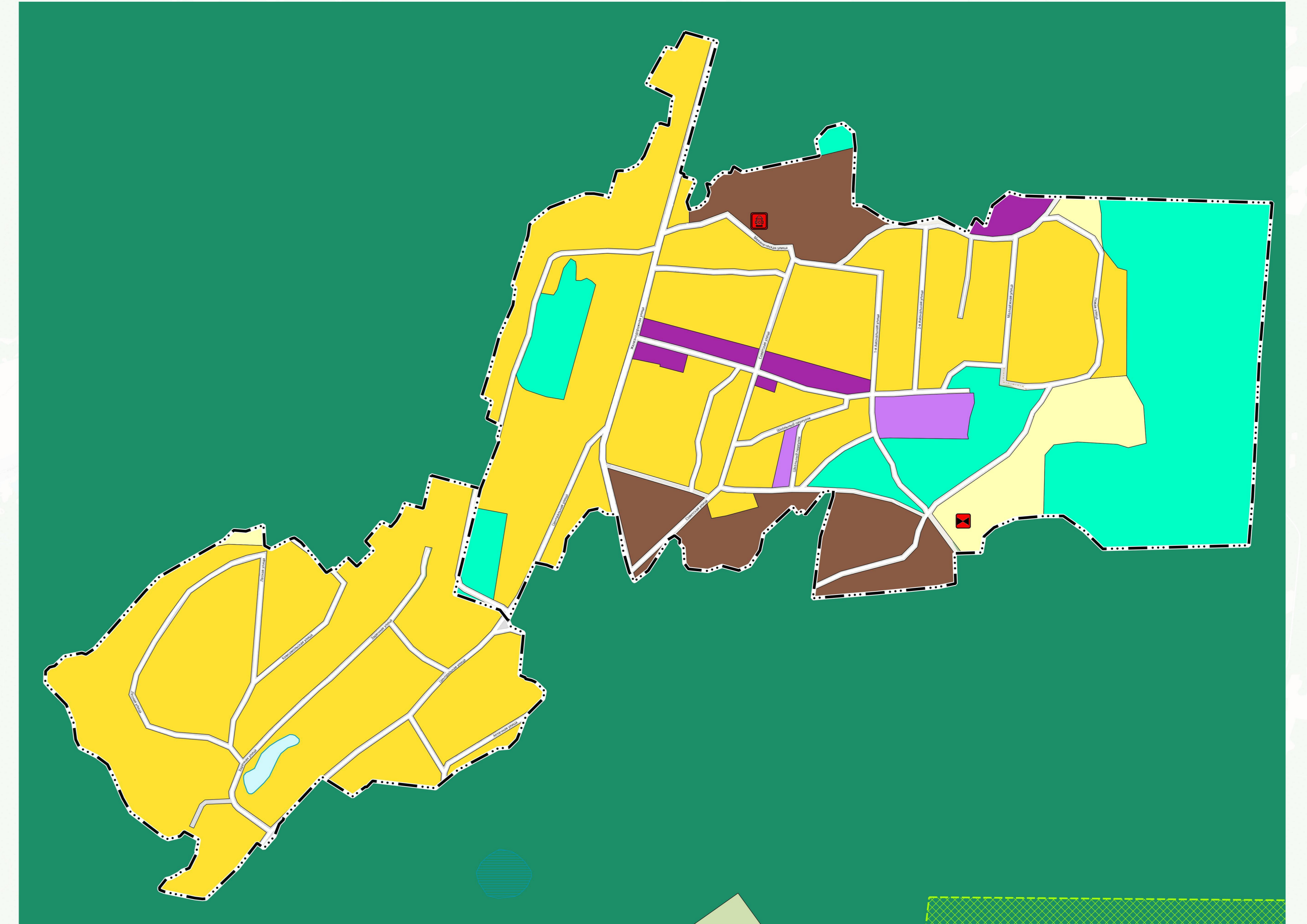


ГЕНЕРАЛЬНЫЙ ПЛАН
муниципального образования
Чернушского сельского поселения
Кильмезского района Кировской области

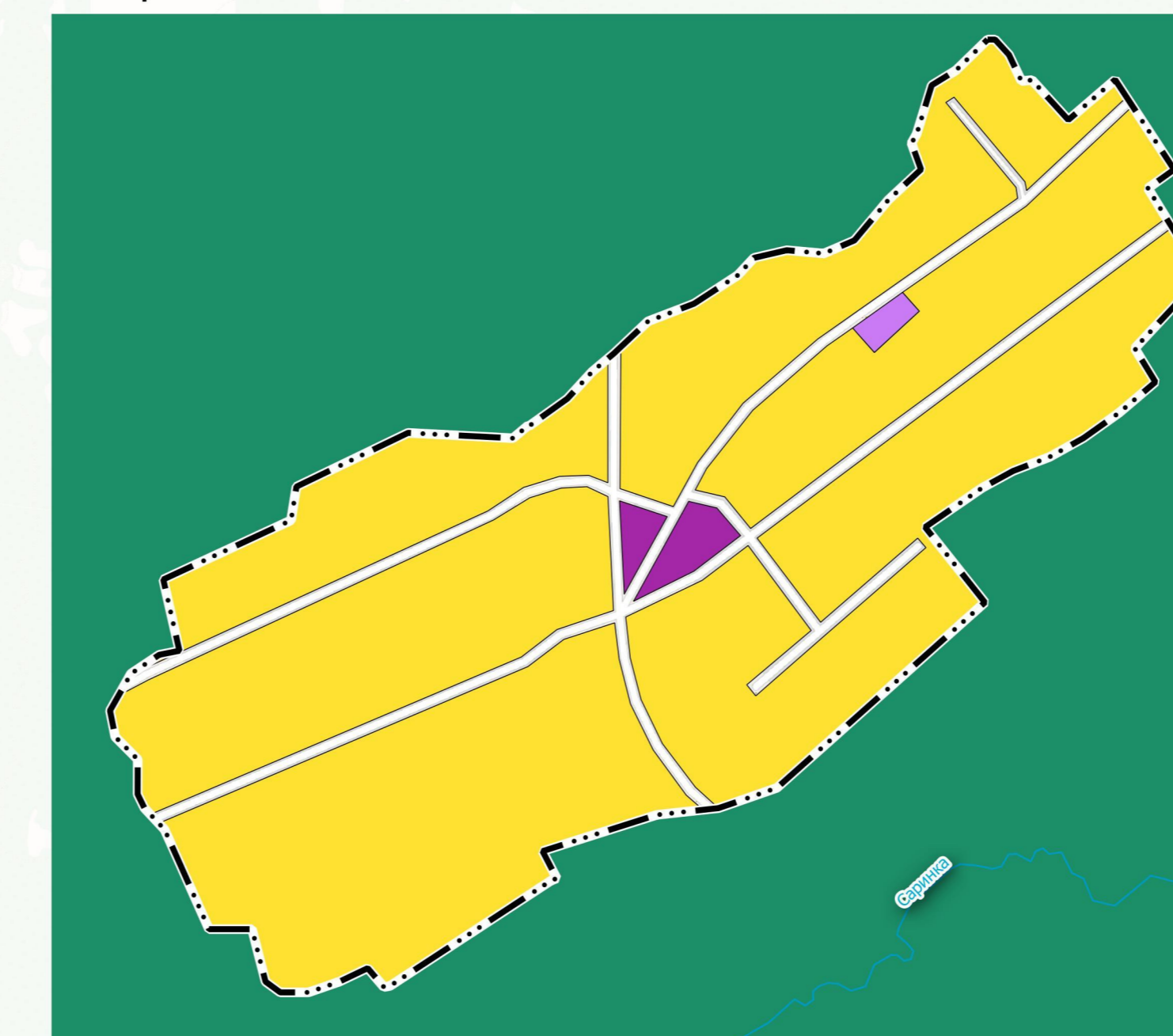
Карта планируемого размещения объектов местного значения
 Карта границ населенных пунктов (в том числе границ образуемых населенных пунктов)
 Карта функциональных зон



п. Чернушка, п. Аркульский М 1:5 500



п. Саринка М 1:6 000



д. Салья М 1:6 000



п. Максимовский М 1:8 000



УСЛОВНЫЕ ОБОЗНАЧЕНИЯ

- Границы единиц административно-территориального деления Российской Федерации
 - Граница сельского поселения (сущ.)
 - Граница населенного пункта (сущ.)
- Функциональные зоны
 - Желтый цвет: Зона застройки индивидуальными жилыми домами (сущ.)
 - Фиолетовый цвет: Многофункциональная общественно-деловая зона (сущ.)
 - Сиреневый цвет: Зона специализированной общественной застройки (сущ.)
 - Бордовый цвет: Производственная зона (сущ.)
 - Зеленый цвет: Зоны сельскохозяйственного использования (сущ.)
 - Светло-зеленый цвет: Зоны сельскохозяйственных угодий (сущ.)
 - Темно-зеленый цвет: Зона озелененных территорий общего пользования (сущ.)
 - Темно-зеленый цвет: Зона лесов (сущ.)
 - Темно-зеленый цвет: Зона кладбищ (план.)
- Особо охраняемые природные территории
 - Красная звезда: Памятник природы (сущ.)
- Объекты водотведения
 - Красный квадрат: Очистные сооружения (КОС) (план.)
- Объекты инженерной защиты от опасных геологических процессов
 - Красный квадрат: Сооружения для защиты от затопления и подтопления (план.)
- Объекты единой государственной системы предупреждения и ликвидации чрезвычайных ситуаций
 - Красный квадрат: Объекты обеспечения пожарной безопасности, пожарные резервуары (план.)
- Поверхностные водные объекты
 - Синий цвет: Водоем (сущ.)
 - Синий цвет: Болото (сущ.)